

A portrait of Nawal Ben Hamou, a woman with dark, wavy hair, wearing a dark grey blazer over a blue top and a patterned scarf. She is looking slightly to the right of the camera with a neutral expression. The background is a soft, out-of-focus purple and blue gradient.

Pour la liberté d'être visible aux yeux de tous.tes

Devenez allié.e LGBTQIA+

Nous avons plus en commun
que vous ne le pensez

equal.brussels 
SERVICE PUBLIC RÉGIONAL DE BRUXELLES

#sharethecolor

E.R. : J.Fizman, Service public régional de Bruxelles, Place Saint-Lazare 2, 1035 Bruxelles

Dossier de presse
03 mai 2022

Nawal Ben Hamou
Secrétaire d'État à l'Égalité des chances


GOUVERNEMENT DE LA RÉGION
DE BRUXELLES-CAPITALE

equal.brussels 
SERVICE PUBLIC RÉGIONAL DE BRUXELLES

#sharethecolor

Contexte

Forte de ses 189 nationalités, la Région de Bruxelles-Capitale, au cœur de l'Europe et siège de nombreuses institutions européennes et internationales, est reconnue comme une destination accueillante pour les personnes LGBTQIA+ et dans laquelle iels + participent pleinement à la vie quotidienne.

La Belgique joue un rôle moteur en matière de respect des droits fondamentaux des personnes LGBTQIA+ et consacre légalement, par exemple, l'égalité des droits des personnes LGBTQIA+ en matière de cohabitation légale, de mariage, de filiation, de possibilité d'adoption et de présomption de maternité pour la co-parenté dans les couples lesbiens. Ce rôle est reconnu au niveau international : la Belgique occupe la 2ème position (sur 49 pays) du classement annuel réalisé par ILGA-Europe.

Néanmoins, dans les faits, comme en témoignent les chiffres de la dernière enquête de l'Agence européenne des droits fondamentaux (FRA), le chemin de l'égalité est encore long pour les personnes LGBTQIA+. Cette enquête souligne qu'en Belgique, 66% des sondé.es évitent encore de se tenir la main pour ne pas être dévisagé.es et 27% des personnes interrogées évitent certains endroits de l'espace public par peur d'être agressées.

En matière de lutte contre les discriminations, il reste également des améliorations à apporter dans la mesure où 18% des sondé.es se sont senti.es discriminé.es sur leur lieu de travail l'année qui a précédé l'enquête.

Concernant la lutte contre la violence et le harcèlement, les chiffres rapportés sont inquiétants : 42% des Belges disent avoir été harcelé.es l'année précédant l'enquête et une personne trans et intersexe sur cinq a été agressée physiquement ou sexuellement au cours des cinq années précédant l'enquête.

#sharethecolor

Plan bruxellois d'inclusion des personnes LGBTQIA+

Le Gouvernement de la Région de Bruxelles-Capitale sous l'impulsion de la **Secrétaire d'Etat à l'Egalité des Chances** a adopté un plan d'actions qui vise l'inclusion des personnes LGBTQIA+ (https://nawalbenhamou.brussels/wp-content/uploads/2022/02/Plan_LGBTQIA-2022-2025.pdf). Les 35 actions concrètes de ce Plan visent à faire de la Région de Bruxelles-Capitale une région plus inclusive et à permettre à chacun.e de prendre sa place tout au long de sa vie :

- Il s'agit de déconstruire activement les préjugés et stéréotypes de genre et d'accorder une attention spécifique aux publics vulnérables, notamment les jeunes LGBTQIA+ en situation de rupture familiale ou les personnes trans qui sont exposées plus que d'autres à la violence
- Il s'agit aussi d'assurer l'échange de bonnes pratiques au niveau international et en veillant à associer les acteur.trices de terrain au niveau local et à renforcer le rôle moteur de la Région bruxelloise en la matière
- Il s'agit enfin de s'assurer que les personnes LGBTQIA+ et leurs allié.es se sentent bienvenu.es en Région bruxelloise, dans l'espace public, la vie nocturne et culturelle, sportive, dans les transports en commun, dans les parcs, etc.

La campagne #sharethecolor constitue une action phare de ce plan d'actions.

#sharethecolor

La campagne

Cette campagne **#sharethecolor** vise à interpeller durablement la population bruxelloise dans le but :

- De combattre les stéréotypes et briser les tabous touchant spécifiquement les personnes LGBTQIA+
- De promouvoir le respect des diversités d'orientation sexuelle, d'identité d'expression de genre et des caractéristiques sexuelles
- De faire valoir les droits des victimes de discriminations, harcèlement ou quelconque forme de violence LGBTQIA+phobes en leur permettant de s'approprier l'espace public et en leur donnant des moyens d'action
- De sensibiliser les témoins des violences et discriminations en leur proposant de devenir de véritables allié.e

#sharethecolor

Les outils de campagne

Une campagne d'affiches JC Decaux

La campagne d'affichage se déroule sur le réseau Valves Verticales du Métro de la STIB du **3 au 23 mai 2022**.

Les affiches sont visibles aux arrêts suivants : Arts-Loi/Kunst-Wet, Botanique/Kruidtuin, De Brouckère, Delacroix, Gare Centrale/Centraalstation, Gare de l'Ouest/Weststation, Gare du Midi/Zuidstation, Gare du Nord/Noordstation, Hôtel des Monnaies/Munthof, Louise/Louiza, Parc/Park, Porte de Hal/Hallepoort, Porte de Namur/Naamsepoort, Rogier, Sainte-Catherine/Sint-Katelijne, Simonis



#sharethecolor

Les outils de campagne

La campagne est également déclinée en Sides 10m2 sur le réseau Tram/Bus de la STIB du 10 au 23 mai 2022.

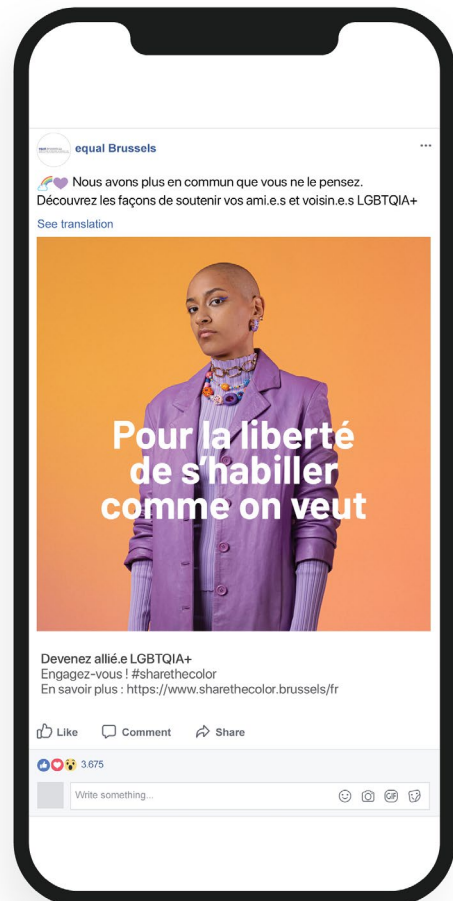
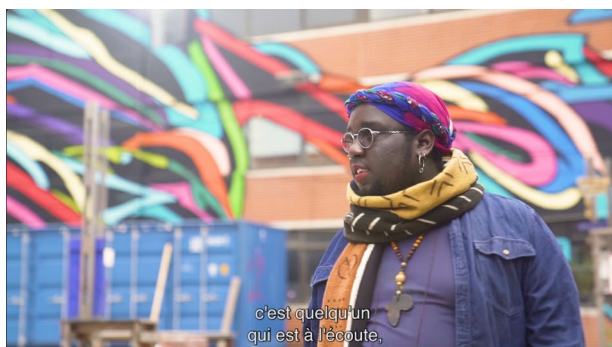


#sharethecolor

Les outils de campagne

La campagne est également déclinée sur les **réseaux sociaux** sous forme de 8 vidéos de 15 secondes, dans différents formats, sur Facebook, Instagram et Youtube.

Celles-ci feront la part belle aux allié.e.s. Comment être un.e bon.ne allié.e ? Une série de 8 témoignages authentiques.



Découvrez les vidéos de :

[Chloé](#)

[Louka](#)

[Emiel](#)

[Elliot](#)

[Nick](#)

[Mavi](#)

[Cannelle](#)

[Monia](#)

#sharethecolor

Les outils de campagne

#sharethecolor et la mécanique associée de démonstration de soutien grâce à du vernis à ongle existent depuis plusieurs années. C'est un élément central de la campagne afin d'installer toujours plus cette action dans l'esprit des Bruxellois.es.

L'ambition est de faire du vernis à ongle un symbole connu et reconnu par le plus grand nombre, à la manière du ruban rose pour la sensibilisation au cancer du sein.

En vue d'œuvrer efficacement, equal.brussels aimerait s'associer à des allié.e.s, qui ne s'identifient pas comme LGBTQIA+ mais qui soutiennent leurs droits.

Colorez-vous un ongle
pour montrer votre soutien.

#sharethecolor

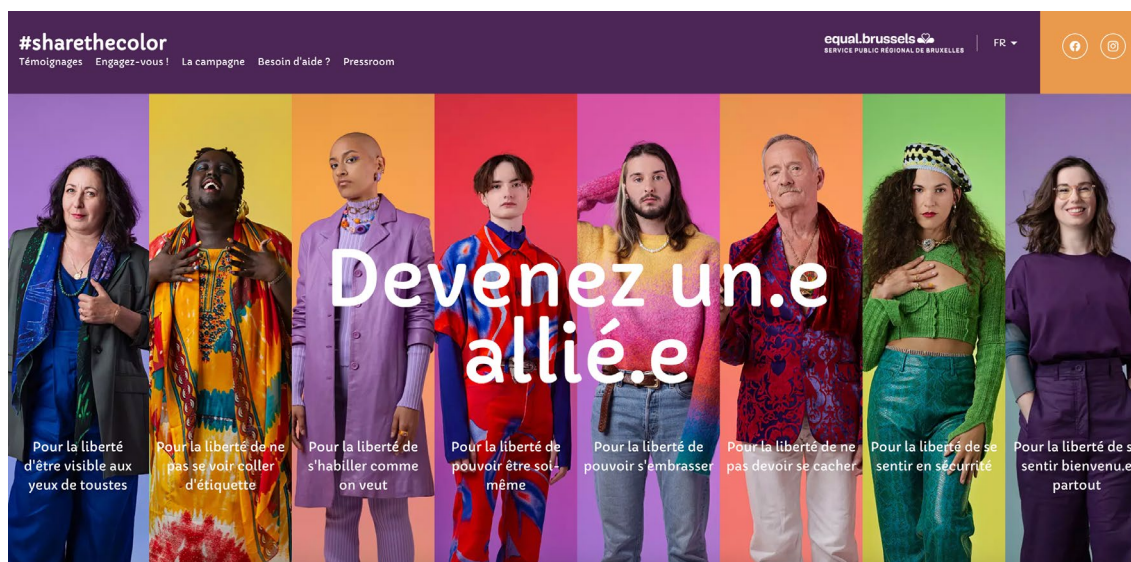


equal.brussels 
SERVICE PUBLIC RÉGIONAL DE BRUXELLES

#sharethecolor

Les outils de campagne

Les différents supports de campagne renvoient le public-cible vers un **site** de campagne sharethecolor.brussels. Les visiteur.euses peuvent y trouver les 8 personnes qui ont pris part à la campagne. Ils.elles pourront découvrir la campagne et s'engager en tant qu'allié.e.



Vous pouvez également télécharger les outils de campagne dans la Pressroom



Pressroom

Posters



#sharethecolor


Les outils de campagne

Les allié.es ont un rôle crucial à jouer dans l'inclusion sociale et la lutte contre les stéréotypes, la catégorisation, etc.

Pour soutenir la campagne, des **influenceurs.euses** prendrons part en diffusant des histoires personnelles via des stories sur Instagram, ainsi que partager leur façon d'apporter du soutien.



Les allié.e.s ont la possibilité de commander un vernis afin de prendre part à la campagne et partager une photo/storie sur leurs réseaux.



Devenez allié.e et commandez votre vernis.

Vous n'avez pas de vernis à la maison ? Renseignez vos coordonnées et recevez la couleur de votre choix.

Prénom

Nom

Adresse

Ville Code postal

Adresse e-mail

Couleurs

Le Service public régional de Bruxelles (SPRB) s'engage à protéger vos données personnelles en ligne en conformité avec les réglementations relatives à la vie privée.
<https://servicepublic.brussels/politique-de-confidentialite/>



GOUVERNEMENT DE LA RÉGION
DE BRUXELLES-CAPITALE

equal.brussels 

SERVICE PUBLIC RÉGIONAL DE BRUXELLES